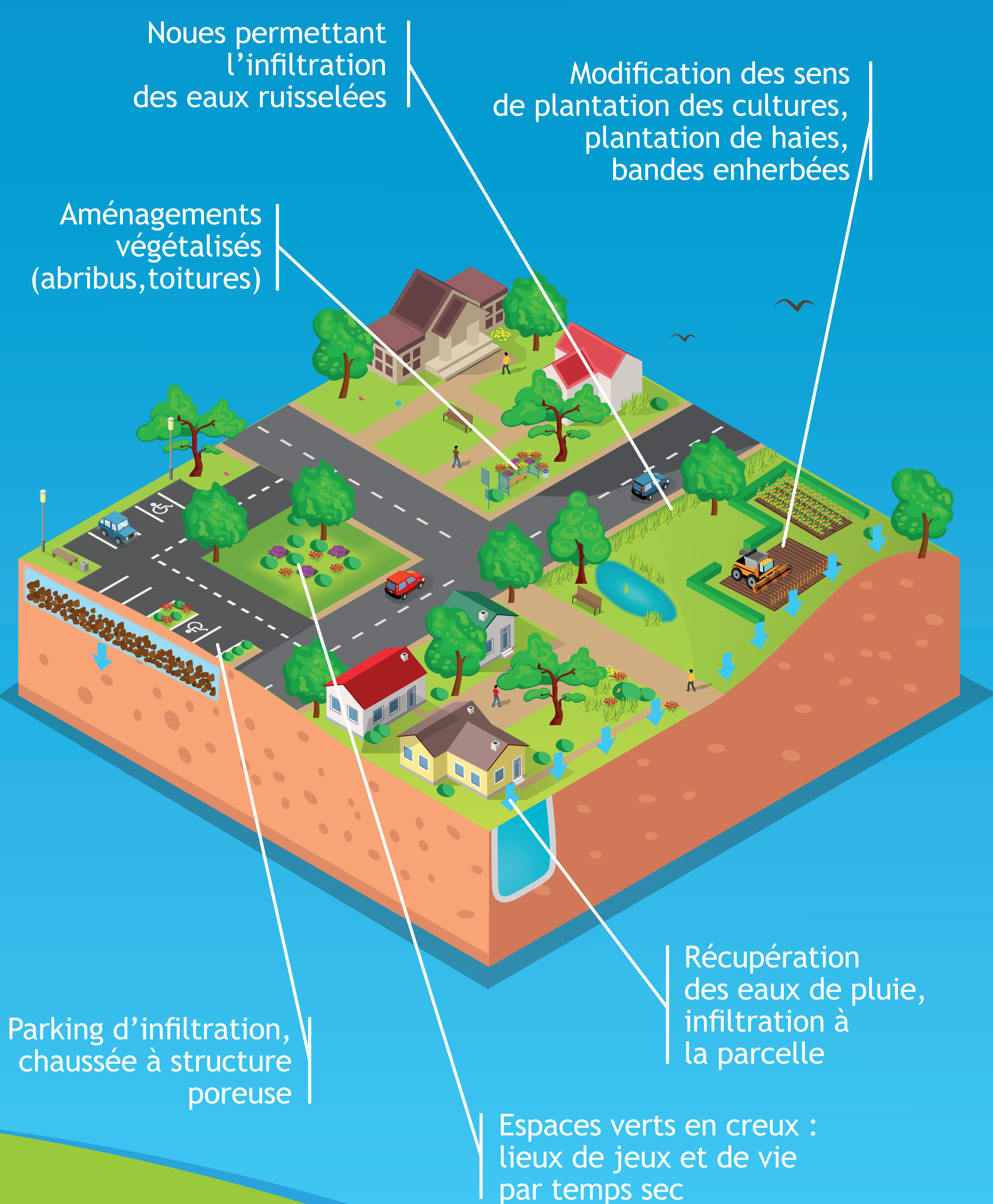


GESTION DES EAUX PLUVIALES

Lors de précipitations, une partie de l'eau s'infiltré dans le sol et l'autre ruisselle.

Le ruissellement est aggravé par l'imperméabilisation des sols dans les milieux urbains, par la suppression d'éléments paysagers dans les espaces agricoles et par certaines pratiques agricoles. Cela entraîne les polluants vers le milieu naturel, sature les réseaux urbains, ravine les terres agricoles et provoque des crues brutales et dangereuses.

COMMENT GÉRER LES EAUX PLUVIALES EFFICACEMENT POUR ÉVITER CES PROBLÉMATIQUES ?



Limiter l'imperméabilisation des sols permet de réduire les risques d'inondation. Une gestion durable et intégrée des eaux pluviales (via l'infiltration et la réutilisation dans les noues, toitures...) réduit les apports d'eaux indésirables dans les réseaux.

