



*l'Automne, source de vie...*

# Le SAGE de l'Automne

## ❖ Qu'est-ce qu'un SAGE ?

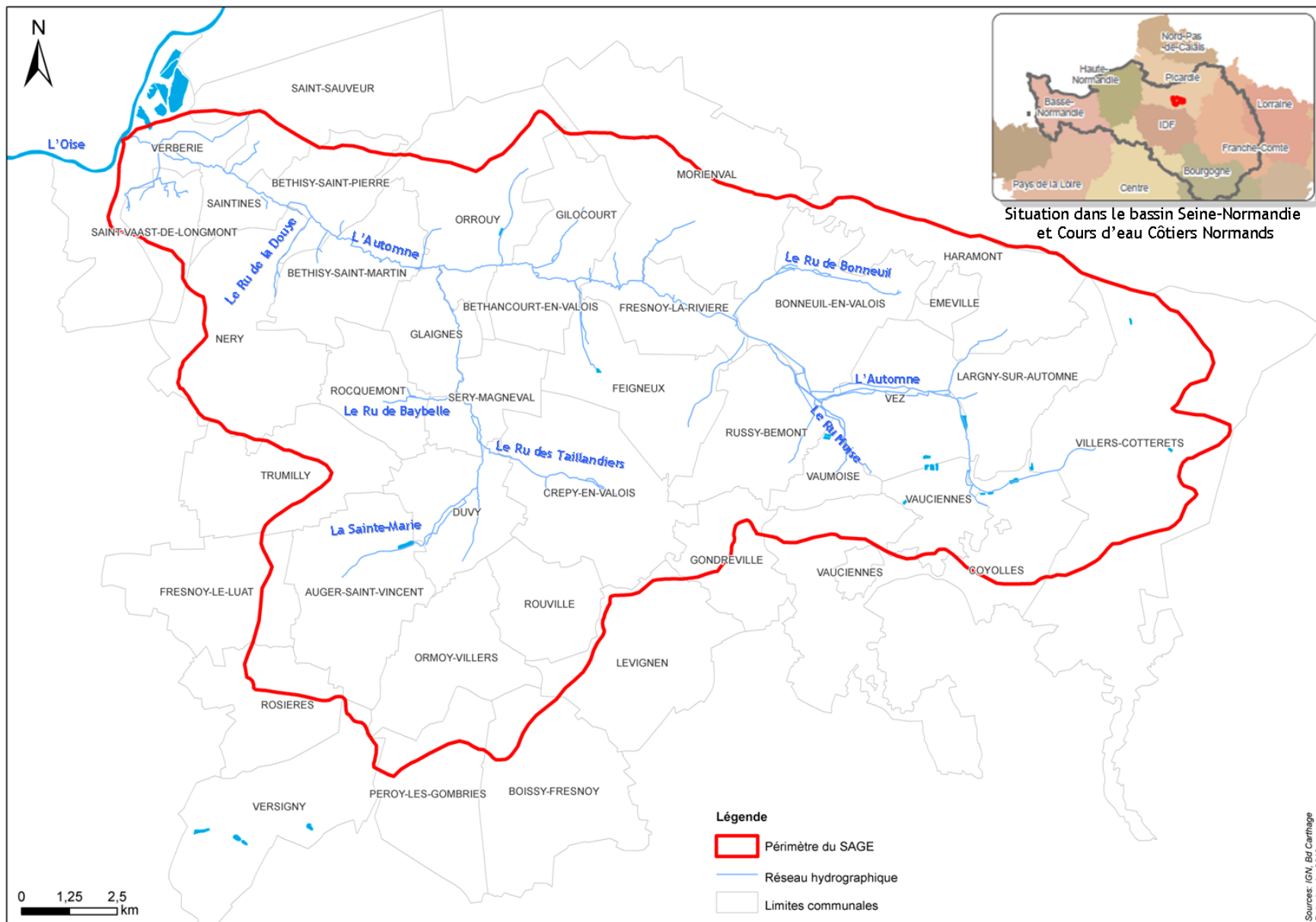
Le Schéma d'Aménagement et de Gestion des Eaux (SAGE) est un document de planification de la gestion de l'eau à l'échelle d'une unité hydrographique cohérente. Il fixe des objectifs généraux d'utilisation, de mise en valeur, de protection quantitative et qualitative de la ressource en eau et il doit être compatible avec le Schéma Directeur d'Aménagement et de Gestion des Eaux (SDAGE).

Le SAGE est un document élaboré par les acteurs locaux (élus, usagers, associations, représentants de l'Etat, ...) réunis au sein de la Commission Locale de l'Eau (CLE). Ces acteurs locaux établissent un projet pour une gestion concertée et collective de l'eau.

- Le SAGE est constitué :
  - D'un plan d'aménagement et de gestion durable (PAGD) de la ressource en eau et des milieux aquatiques, dans lequel sont définis les objectifs du SAGE
  - D'un règlement fixant les règles permettant d'atteindre ces objectifs
  - D'un rapport environnemental
  - D'un rapport de présentation qui synthétise l'ensemble des documents.
- Une fois approuvé, le règlement et ses documents cartographiques sont opposables aux tiers, alors que les décisions dans le domaine de l'eau doivent être compatibles ou rendues compatibles avec le PAGD. De plus, les documents d'urbanisme doivent être compatibles avec les objectifs de protection définis par le SAGE.

Le SAGE de l'Automne a été  
approuvé le 10 mars 2016

# Présentation du territoire





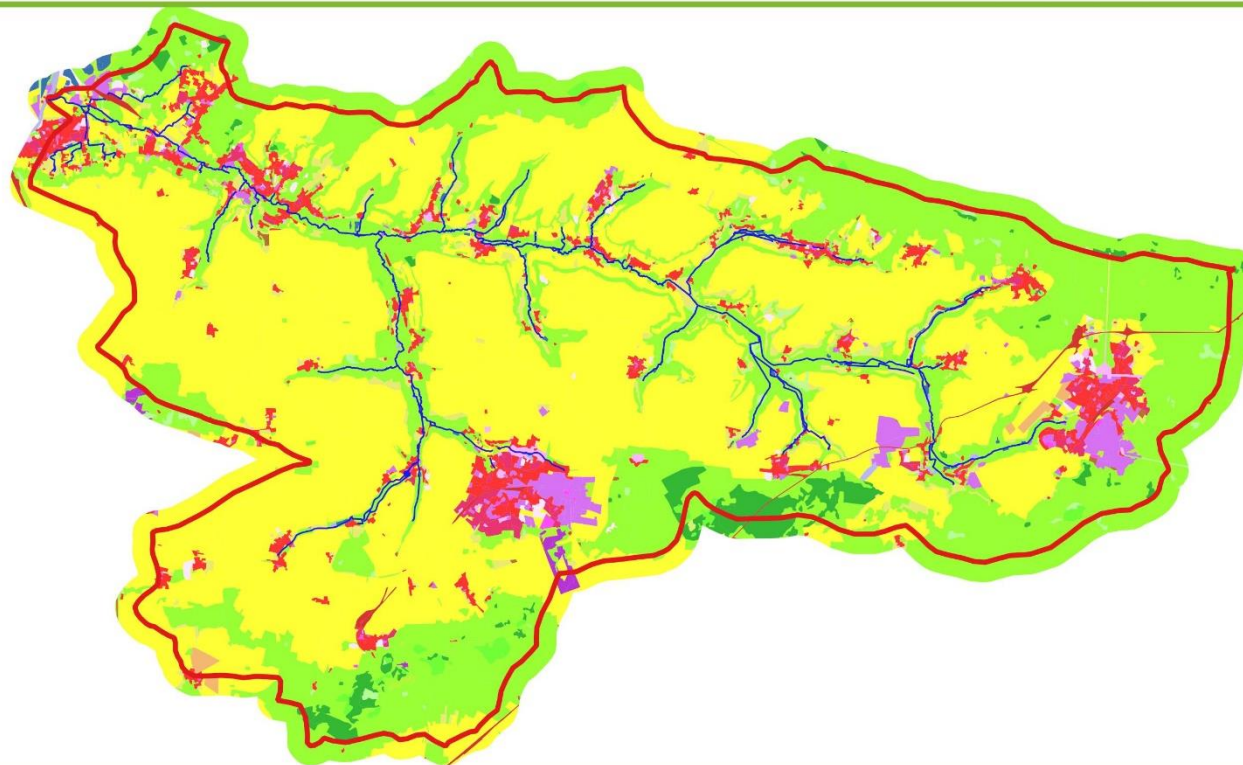
## Occupation du sol



0 2.5 5 Km



Sources : SAGEBA  
Réalisation : SAGEBA 10/2017



## Légende

 Cours d'eau	 Décharges	 Forêts mélangées
 Bassin versant	 Chantiers	 Pelouses et pâturages naturels
Occupation du sol		
 Tissu urbain continu	 Espaces verts urbains	 Landes et broussailles
 Tissu urbain discontinu	 Equipements sportifs et de loisirs	 Forêt et végétation arbustive en mutation
 Zones industrielles et commerciales	 Terres arables hors périmètres d'irrigation	 Roches nues
 Réseaux routier et ferroviaire et espaces associés	 Vergers et petits fruits	 Marais intérieurs
 Extraction de matériaux	 Prairies	 Zones intertidales
	 Forêts de feuillus	 Plans d'eau
	 Forêts de conifères	

## Les enjeux du SAGE (1)

5 enjeux → 16 objectifs généraux → 71 dispositions

### ENJEU 1 : Maîtriser les prélèvements pour garantir un bon état quantitatif des ressources souterraines et de surface

Objectif général 1	Produire une connaissance suffisante sur les ressources en eau souterraine et les besoins
Objectif général 2	Maîtriser, secteur de consommation par secteur de consommation, l'évolution des prélèvements
Objectif général 3	Diminuer la pression sur les têtes de bassins versants

### ENJEU 2 : Poursuivre la reconquête de la qualité des eaux de surface et préserver la qualité des eaux souterraines

Objectif général 4	Accompagner l'amélioration des rejets ponctuels et concevoir les rejets futurs
Objectif général 5	Améliorer la prise en charge des écoulements par temps de pluie
Objectif général 6	Réduire les pollutions diffuses

# Présentation du territoire et de ses enjeux

## Les enjeux du SAGE (2)

### ENJEU 3 : Développer et préserver le potentiel écologique fort du bassin versant de l'Automne et des milieux associés

Objectif général 7	Améliorer la qualité hydromorphologique des cours d'eau et préserver ceux-ci
Objectif général 8	Restaurer la continuité écologique et améliorer la qualité écologique
Objectif général 9	Préserver et reconquérir les zones humides
Objectif général 10	Sensibiliser les acteurs et les riverains aux bonnes pratiques et bannir les pratiques défavorables

### ENJEU 4 : Maîtriser les risques d'inondation et de coulées de boue pour assurer la sécurité des personnes et limiter les transferts de polluants aux cours d'eau

Objectif général 11	Acquérir la connaissance et cartographier le risque
Objectif général 12	Mettre en œuvre des actions de protection
Objectif général 13	Assurer le suivi et limiter l'implantation dans les zones à risque

### ENJEU 5 : Mettre en œuvre le SAGE pour atteindre les objectifs des 4 enjeux précédents

Objectif général 14	Pérenniser l'équipe de travail pour le déploiement et le respect du SAGE
Objectif général 15	Maintenir un dynamisme et une activité forte auprès des acteurs locaux et des populations
Objectif général 16	Archiver l'information, la partager et préparer le SAGE suivant

A photograph of a narrow river or stream flowing through a dense forest. The water is clear and reflects the surrounding greenery. Tall, slender trees line the banks, with some showing signs of ivy or moss. The scene is peaceful and natural.

**Merci de votre attention**