

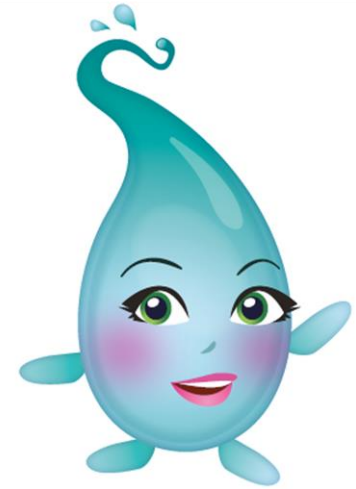
Syndicat Interdépartemental



du SAGE de la Nonette



Le Clos de la Canardière



Le développement des circuits courts sur le bassin versant de la Nonette

La valorisation des initiatives agricoles pour la protection de la ressource en eau

■

Présentation de l'Association du Clos de la Canardière



OBJECTIFS :

- **Apporter une solution à la problématique des terres maraîchères et de cultures** en proximité des zones périurbaines et sur le territoire du Bassin Versant de la Nonette
- **Préserver la biodiversité** en rapport avec les modes de cultures : bio, intégré, raisonné.
- **La préservation des ressources en eau est son but principal.**

ACTIONS :

- **Limiter à un seul intermédiaire** la mise à disposition de paniers, de produits locaux de saison et régionaux, de produits transformés de même origine auprès de consommateurs locaux.
- **Pérennité acquise sur son territoire.**



Lien entre producteurs locaux et consommateurs



NOUS FAISONS LE LIEN ENTRE LES PRODUCTEURS ET LES CONSOMMATEURS

QUI SONT NOS PRODUCTEURS ?

- Situés sur le **bassin versant de la Nonette**
- **Engagés ou en cours de conversion dans notre démarche**
- **Engagés par rapport à la protection des eaux** : responsabilisés, diminuent au maximum leur impact
- **Un peu plus d'une quinzaine** : en développement
- **Nombreux produits** : fruits et légumes, quinoa, jus de fruits...

QUI SONT LES CONSOMMATEURS ?

- **Actuellement essentiellement habitants de Chantilly et de la CCAC**
- **Développement vers le reste du bassin versant**
- **Adhérents du fait de leur engagement** et désireux de consommer des produits de saison sains et locaux
- **Depuis 2016 : action complémentaire de développement commercial** auprès des professionnels, établissements scolaires, collectivités...
- **Développement logistique en cours** : véhicule utilitaire, distributeur automatique, recherche d'un local de distribution à Chantilly.

Promotion des initiatives en faveur de l'environnement



PROJET 2016 : PARTICIPER AU DEVELOPPEMENT DE CIRCUITS COURTS POUR LES PRODUITS ISSUS DES AGRICULTURES RESPECTUEUSES DE L'ENVIRONNEMENT :

- En relation avec contrat global 2016-2021 du SAGE de la Nonette
- Prospection
- Communication
- Sensibilisation
- Animation
- Pilotage

NOS ENGAGEMENTS :

- Garantie qualité
- 100% local
- 100% frais
- Respect des saisonnalités
- Maîtrise des emballages
- Transparence producteurs



Promotion des initiatives en faveur de l'environnement



Promotion des initiatives des agriculteurs locaux mettant en œuvre des actions de protection de l'environnement et de la ressource en eau

- Diagnostic des initiatives sur le territoire (agriculture biologique et raisonnée, Haute Valeur Environnementale, ...)
- Communication sur les pratiques en agriculture biologique et raisonnée
- Promotion des producteurs en conversion afin de les soutenir dans la phase de transition
- Présentation auprès des consommateurs de projets locaux liant agriculture et protection de l'eau : protection des zones humides, plantation de haies, de bandes enherbées, lutte contre le ruissellement...

Nos moyens :

Site internet

Flyers et brochures

Discussion avec nos adhérents sur le lieu de vente, les marchés

Organisation de visites d'exploitations

Dégustation



APISAGE : PROJET EXPÉRIMENTAL AGRICULTURE/APICULTURE

- **Mise à disposition de sites sur l'exploitation** (Ferme de la Borde) en bordures de bois et champs, situés à proximité de bandes de luzerne, phacélie, ronces, bandes enherbées pour l'apiculture
 - **Avantages des sites :**
 - véritable ressource de pollen et de nectar pour les abeilles et autres pollinisateurs
 - zones tampons pour les eaux de ruissellement .
 - **Les pratiques favorables** aux abeilles reposent sur trois piliers :
 - diversification des cultures,
 - couverture végétale des sols
 - méthodes alternatives à l'usage des pesticides.



- **Projet expérimental** mis en place pour trois mois renouvelables en mai 2016 avec une association et la municipalité de Nogent sur Oise
- **Promotion de produits locaux de terroir.**
- **Une vingtaine de stands** tous les 3^{ème} jeudi du mois.



L'ASSOCIATION EST PRÉSENTE SUR LES CIRCUITS ET ÉVÉNEMENTS LOCAUX

- **Marchés** : projet de développement sur le bassin versant de la Nonette
- **Vente de produits locaux**
- **Organisation de salons, foires** :
 - Salon du miel annuel
 - Première fête de la pomme de terre (2016)
 - ...
- **Approvisionnement en produits locaux des événements du secteur**
- **Organisation des Semaines de l'Eau**
- ...

www.leclosdelacanardiere.com

www.leclosdelacanardiere.com



[Accueil](#) [Boutique](#) [Producteurs](#) [Fonctionnement](#) [Nous](#) [Contact](#)



Bienvenue

Merci pour votre attention

