

REMÉANDRAGE DE L'AUTOMNE ET RESTAURATION DE LA ZONE HUMIDE AU Berval : LANCEMENT DE L'ETUDE

L'Automne : un cours d'eau fortement artificialisé

- Rivière canalisée (lit droit et homogène),
- Plusieurs moulins (obstacles dans le lit mineur),
- Plusieurs étangs dont celui du Berval (disparu).

SAGEBA :

Assure l'entretien (en partie) et la restauration des cours d'eau ainsi que la préservation des zones humides dans la vallée de l'Automne.

Les partenaires du SAGEBA :

- L'Agence de l'Eau Seine Normandie,
- Le département de l'Oise,
- La région des Hauts de France,
- L'Entente Oise-Aisne,
- Le Conservatoire d'Espaces Naturels de Picardie,
- La fédération de pêche.

Cours d'eau non domanial :

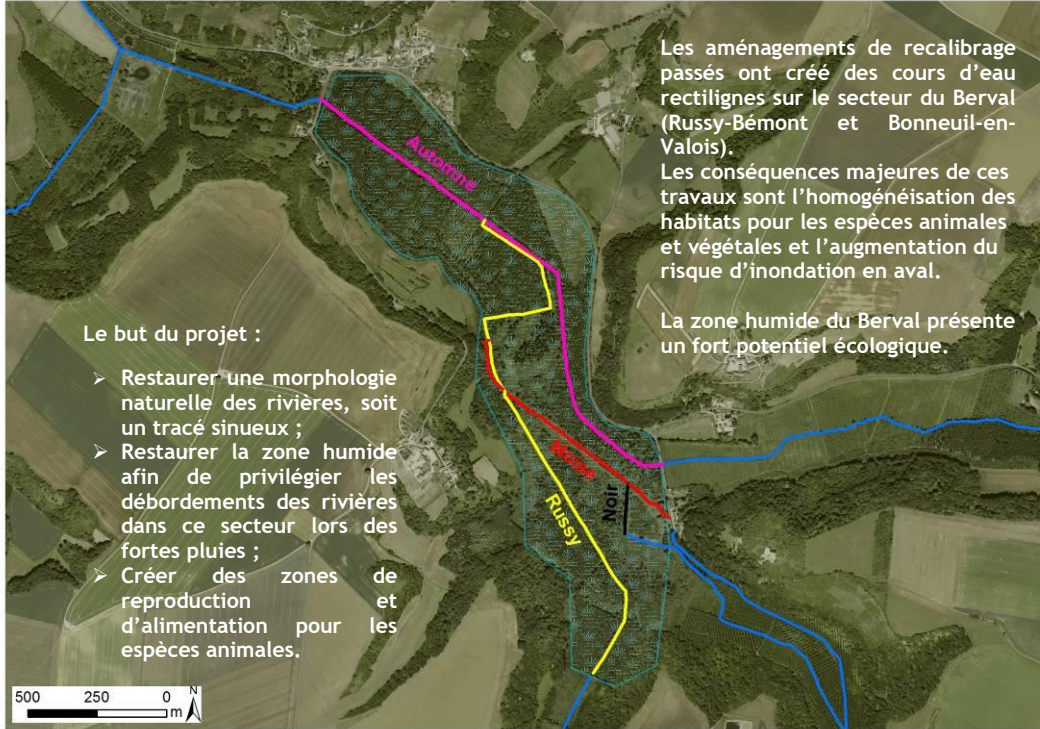
Le fond et les berges appartiennent aux propriétaires riverains.



Rivière Automne
au Berval : lit
rectiligne suite au
recalibrage avec
des habitats
homogènes

Crédit photo : SUEZ

ZONE D'ÉTUDE



Les aménagements de recalibrage passés ont créé des cours d'eau rectilignes sur le secteur du Berval (Russy-Bémont et Bonneuil-en-Valois).

Les conséquences majeures de ces travaux sont l'homogénéisation des habitats pour les espèces animales et végétales et l'augmentation du risque d'inondation en aval.

La zone humide du Berval présente un fort potentiel écologique.

Le but du projet :

- Restaurer une morphologie naturelle des rivières, soit un tracé sinueux ;
- Restaurer la zone humide afin de privilégier les débordements des rivières dans ce secteur lors des fortes pluies ;
- Créer des zones de reproduction et d'alimentation pour les espèces animales.

Les atouts du site

Sur le site de cette ancienne peupleraie qui n'est plus exploitée, il est possible de :

- Restaurer la zone humide (environ 100ha), ce qui permettra de filtrer les eaux, réguler les débits, jouer le rôle de zone d'écroulement des crues et augmenter la biodiversité,
- Redonner une dynamique naturelle aux cours d'eau (environ 5km), ce qui permettra de diversifier les habitats aquatiques, améliorer la qualité de l'eau et valoriser le paysage.

Il s'agit d'un chantier ambitieux situé au cœur de la vallée, visible des habitants et des promeneurs.

PROJET

**Objectif de l'étude : Redonner une dynamique naturelle à l'Automne
Réhabiliter la zone humide du Berval**

Ce projet s'inscrit dans une démarche globale d'Intérêt Général d'amélioration de la qualité de l'eau à l'échelle de la vallée de l'Automne.

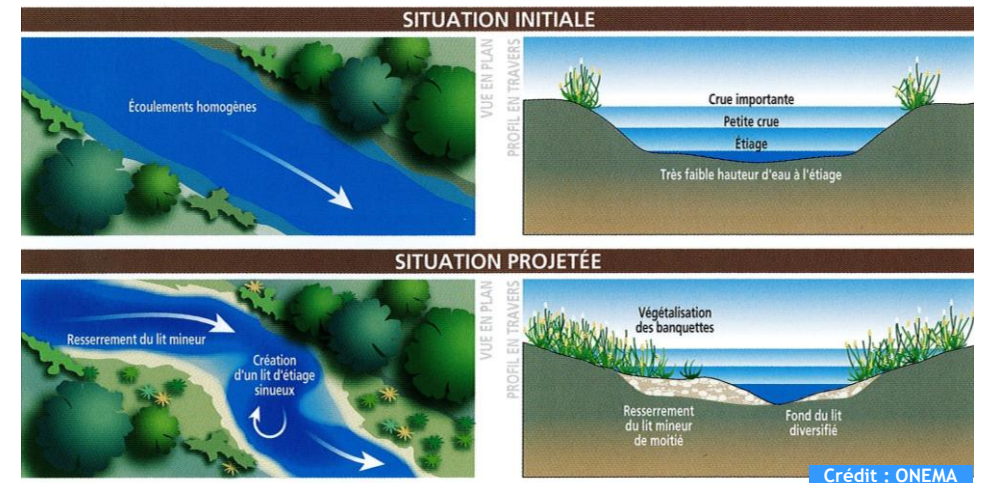
Les projets associés de reméandrage de la rivière et de renaturation de la zone humide sont écologiquement et hydrauliquement liés.

- Restauration d'un profil et d'une dynamique naturels du cours d'eau ;
- Diversification des zones d'habitats, d'alimentation et de reproduction des poissons ;
- Amélioration des capacités auto-épuratrices du site ;
- Valorisation du paysage.



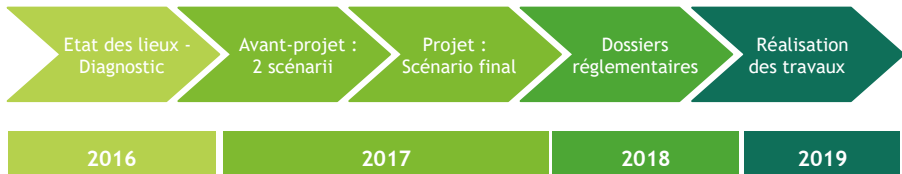
Rivière Automne au Berval (2016)

Crédit photo : SUEZ



Crédit : ONEMA

Le déroulement du projet



Où se renseigner ?

Syndicat d'Aménagement et de Gestion des Eaux du Bassin de l'Automne
Mairie de Morienvall
60 127 Morienvall
Tél : 03.44.88.49.48

contact@bassin-automne.fr

Suivez-nous sur Facebook ou bassin-automne.fr

